

# CARTRIDGE-GLEITRINGDICHTUNGEN CARTRIDGE-MECHANICAL-SEALS

patronenmontiert  
entlastet  
drehrichtungsunabhängig  
Befederung stationär  
gekapselte Feder

*preassembled units  
balanced  
independent of rotation  
springs inside stationary  
spring product protected*



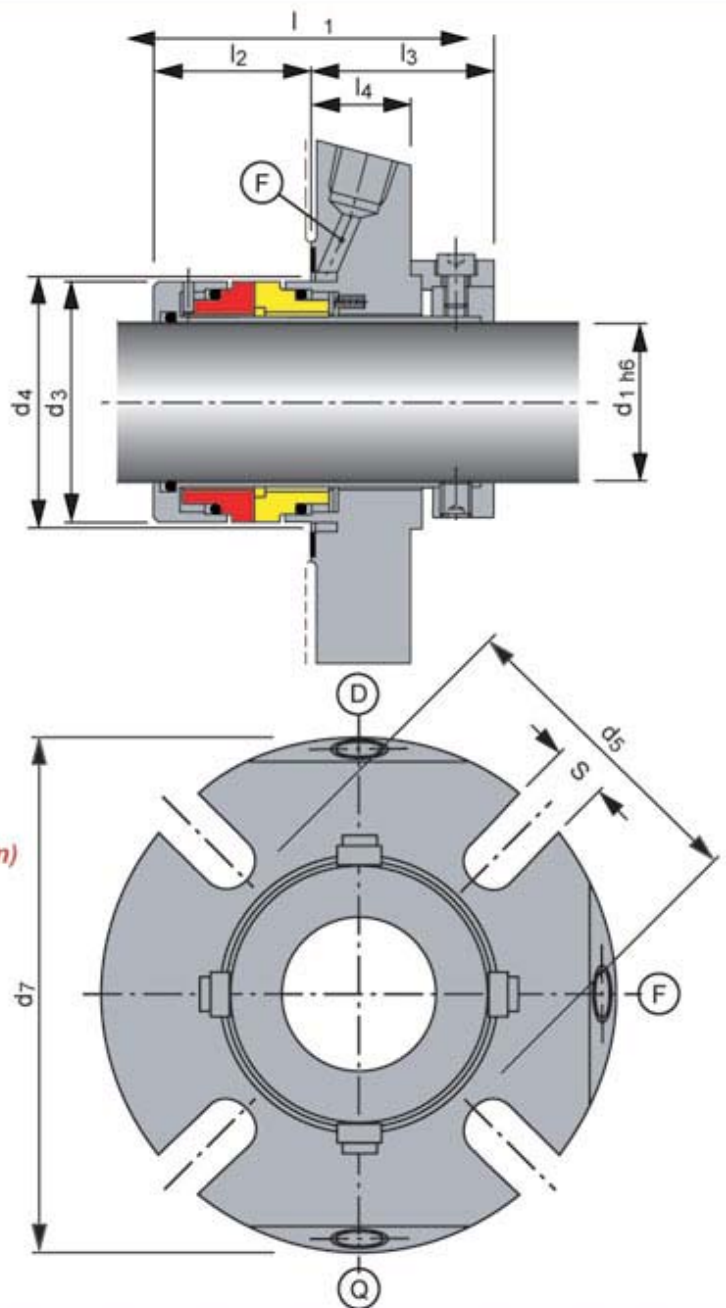
# ROTEN-MSG

## Serie 902

Einfachdichtung mit Spülanschluß

## Type 902

single seal with flushing inlet



- (D)** Quench / Sperrflüssigkeit AUS (Drain)  
quench / barrier fluid OUT (DRAIN)
- (F)** Spülanschluß (Flush)  
flushing inlet
- (Q)** Quench / Sperrflüssigkeit EIN  
quench / barrier fluid IN

### Maßtabelle Table of measure

d <sub>1</sub>	d <sub>3</sub>	d <sub>4min</sub>	d <sub>4max</sub>	l <sub>1</sub>	l <sub>11</sub>	l <sub>2</sub>	l <sub>21</sub>	l <sub>3</sub>	l <sub>31</sub>	l <sub>4</sub>	d <sub>5</sub>	d <sub>7</sub>	S
22	43	44	52	68	85,1	29,5	35,5	38,5	49,6	21	64,0	105	12,5
25	43	44	52	68	85,1	29,5	35,5	38,5	49,6	21	64,0	105	12,5
28	46	47	55	68	85,1	29,5	35,5	38,5	49,6	21	67,0	105	12,5
30	48	49	57	68	85,1	29,5	35,5	38,5	49,6	21	67,0	105	12,5
32	51	52	60	68	85,1	29,5	35,5	38,5	49,6	21	70,0	110	12,5
33	51	52	60	68	85,1	29,5	35,5	38,5	49,6	21	70,0	110	12,5
35	53	54	62	68	85,1	29,5	35,5	38,5	49,6	21	72,0	115	12,5
38	58	59	67	68	85,1	29,5	35,5	38,5	49,6	21	75,0	125	12,5
40	58	59	67	68	85,1	29,5	35,5	38,5	49,6	21	75,0	125	12,5
43	63	64	72	68	85,1	29,5	35,5	38,5	49,6	21	82,0	141	14,0
45	63	64	72	68	85,1	29,5	35,5	38,5	49,6	21	82,0	141	14,0
48	66	69	77	68	85,1	29,5	35,5	38,5	49,6	21	87,0	141	14,0
50	68	70	77	68	85,1	29,5	35,5	38,5	49,6	21	87,0	150	14,0
53	73	75	82	68	85,1	29,5	35,5	38,5	49,6	21	92,0	150	17,5
55	73	75	82	68	85,1	29,5	35,5	38,5	49,6	21	92,0	150	17,5
60	78	80	87	68	86,1	29,5	36,5	38,5	49,6	21	102,0	157	17,5
65	87	90	97	70	85,0	31,0	36,0	39,0	49,0	22	109,0	168	17,5
70	92	95	102	70	85,0	31,0	36,0	39,0	49,0	22	118,0	168	17,5
75	100	105	116	83	110,5	39,0	51,5	44,0	59,0	22	128,5	190	17,5
80	105	110	123	83	110,5	39,0	51,5	44,0	59,0	22	135,0	190	17,5
85	110	115	127	83	110,0	39,0	51,0	44,0	59,0	22	139,0	210	20,5
90	115	120	131	83	110,0	39,0	51,0	44,0	59,0	22	143,0	210	20,5
95	120	125	135	83	110,0	39,0	51,0	44,0	59,0	22	147,5	210	20,5
100	125	130	141	83	110,0	39,0	51,0	44,0	59,0	22	153,5	218	20,5

Weitere Abmessungen auf Anfrage  
other dimensions on request

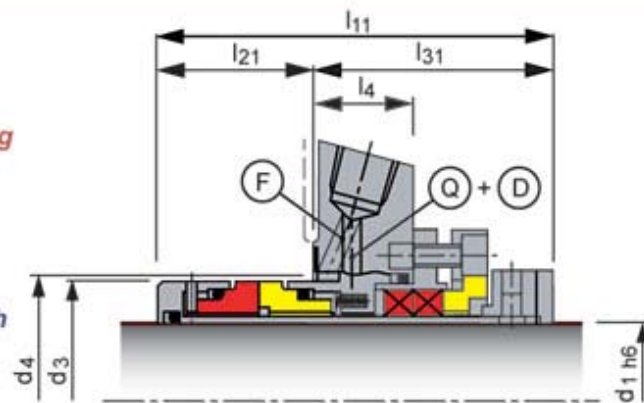
SONDER - Abmessungen möglich  
special dimensions possible

**Serie 912 QP**

*Einfachdichtung mit Stopfbuchspackung  
als Niederdruck-Quench-Abdichtung*

**Type 912 QP**

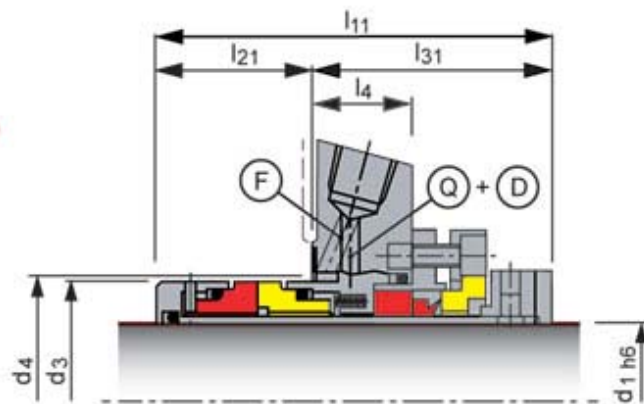
*single seal with graphitized carbon bush  
as low pressure quench seal*

**Serie 912 QV**

*Einfachdichtung mit Lippenring (V-Seal)  
als Niederdruck-Quench-Abdichtung*

**Type 912 QV**

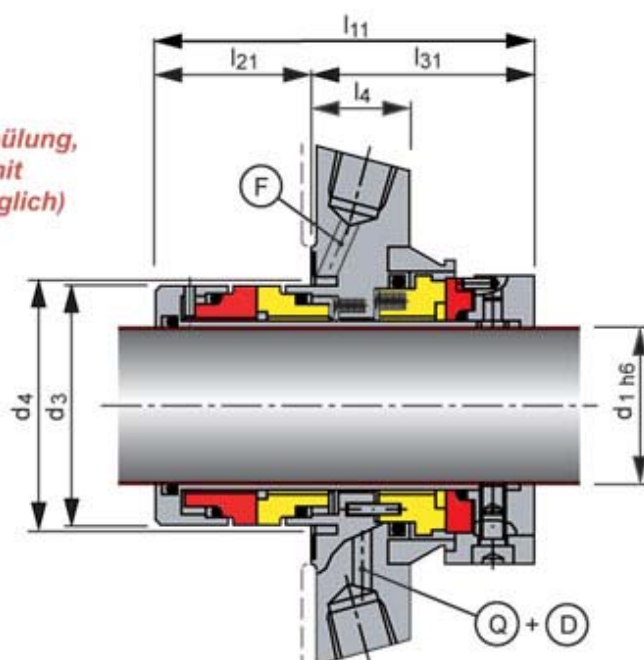
*single seal with V-seal gasket  
as low pressure quench seal*

**Serie 922**

*Doppeldichtung mit Anschlüssen für Spülung,  
Quench oder Sperrflüssigkeit (Betrieb mit  
druckloser Vorlage oder Sperrdruck möglich)*

**Type 922**

*double seal with inlets for flushing,  
quenching or barrier fluid  
(use with pressure and  
without pressure external flushing)*



# Werkstoffschlüssel Table of materials

1 2 3 4 5 - 6 7 8

zusätzlich für Serie 922  
additional type 922

**Stelle 1 + 6**  
Positions 1 + 6

**Gleitring**  
Seal face  
(stationär befedert)  
(stationary with springs)

**Stelle 2 + 7**  
Positions 2 + 7

**Gegenring**  
Seat ring  
(rotierend)  
(rotating)

**Synthetische Kohlen**  
Synthetic carbons

- A = Kohle, metallimprägniert  
Carbon, metal impregnated
- B = Kohle, kunstharzprägniert  
Carbon, resin impregnated
- C = Sonderqualität  
Special quality

**Metalle**

**Metals**

- F = CrNiStahl, AISI 304  
CrNiSteel, AISI 304
- G = CrNiMoStahl, AISI 316  
CrNiMoSteel, AISI 316
- S = Chromguß  
special cast iron

**Karbide**

**Carbides**

- U = Wolframkarbid  
Tungsten carbide
- Q1 = SiSiC, Siliziumkarbid, drucklos gesintert  
SSiC, Silicon carbide, pressureless sintered
- Q2 = SiSiC, Siliziumkarbid, reaktionsgebunden  
SiSiC, Silicon carbide, reaction bonded

**Metalloxide (Keramik)**

**Metal Oxides (Ceramics)**

- V = Al-Oxid (Al<sub>2</sub>O<sub>3</sub> 99,7%)  
Al-Oxide (Al<sub>2</sub>O<sub>3</sub> 99,7%)

**Stelle 3 + 8**

Positions 3 + 8

**Nebendichtungen**  
Gaskets

**Elastomere (nicht ummantelt)**

**Elastomers, not wrapped**

- E = Ethylen-Propylen-Kautschuk  
Ethylen-propylen-rubber
- K = Perfluor-Kautschuk (z.B. Kalrez®)  
Perfluor-rubber (e.g. Kalrez®)
- N = Chloropren-Kautschuk  
Chloropren-rubber
- P = Nitril-Kautschuk  
Nitril-rubber
- S = Silikon-Kautschuk  
Silicon-rubber
- V = Fluor-Kautschuk (z.B. Viton®)  
Fluoric-rubber (e.g. Viton®)
- X = sonstige Elastomere (z.B. Fluoraz®)  
other elastomers (e.g. Fluoraz®)

**Elastomere (ummantelt)**

**Elastomers, wrapped**

- M3 = Fluor-Kautschuk, FEP-ummantelt  
Fluoric-rubber, FEP-wrapped
- M4 = Silikon-Kautschuk, FEP-ummantelt  
Silicon-rubber, FEP-wrapped

**Nicht-Elastomere**

**Non elastomers**

- T = PTFE rein (O-Ring oder Flachdichtung)  
PFTE pure (O-ring or gasket)
- Y1 = asbestfrei (Flachdichtung)  
Asbestos free (gasket)
- G = Reingrafit  
pure graphite

**Stelle 4**

Position 4

**Federn**  
Springs

**Stelle 5**

Position 5

**sonstige Konstruktionsteile**  
Divers construction comp.

- G = CrNiMo-Stahl, AISI 316  
CrNiMo-Steel, AISI 316
- M = Hastelloy C4  
Hastelloy C4

# Empfohlene API - Pläne bei Einsatz in Pumpen und Rührwerken

## Recommended API- plans for use in pumps and mixers

**1** Serie 902 im "Dead end" - Betrieb

Type 902 with "Dead end" use

⇒ API-Plan: 2

API 2\*

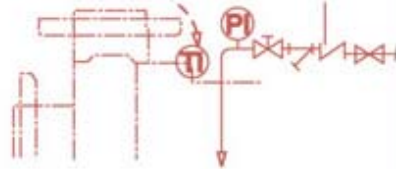


**2** Serie 902 bei Nutzung des Spülanschlusses

Type 902 with using the flushing inlet

⇒ API-Plan: 1, 11, 12, 13, 21, 22, 32, 41

API 32\*

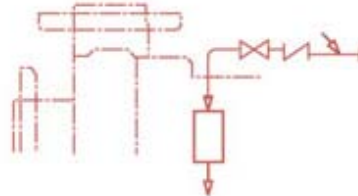


**3** Serie 902 Q (V,P) Kombinationen von ② und ③ möglich

Type 902 Q (V,P) Combinations with ② and ③ possible

⇒ API-Plan: 51, 52, 62

API 62\*

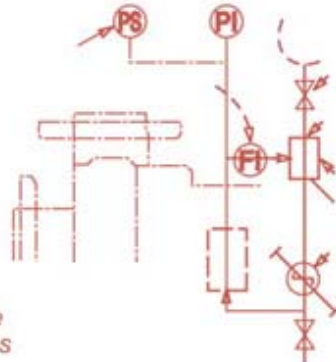


**4** Serie 922 Kombinationen von ② und ④ möglich

Type 922 Combinations with ② and ④ possible

⇒ API-Plan: 52, 53, 54

API 53\*



\* Beispiele  
Examples

API 610 / 682

Empfehlungen beachten bzw. unsere Fachingenieure kontaktieren.  
recommendations to be followed, contact our engineers.